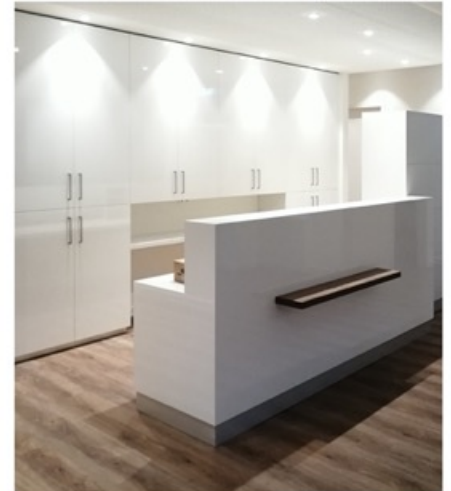


Wir machen Visionen lebendig



Unser Team braucht deine Unterstützung!

Vertriebsmitarbeiter auf Provisionsbasis gesucht - gerne auch Teilzeit (m/w/d)

Ihr Aufgabengebiet:

- Kontaktaufnahme, Beratung und Akquisition potentieller Neukunden im B2C Geschäft
- Beratung und lösungsorientierter Vertrieb von Produkten hoher Qualität
- Analyse und Beratung zu kaufmännischen Prozessen
- Selbstständige Planung und Terminierung Ihrer Besuche
- Planung und Durchführung von Kampagnen für Ihr Vertriebsgebiet

Ihr Anforderungsprofil:

- Sie besitzen Engagement und Leidenschaft für den Vertrieb, sind ehrgeizig und haben Freude bei der Gewinnung von Neukunden
- Eine abgeschlossene kaufmännische Ausbildung ist wünschenswert
- Professionelles und kommunikatives Auftreten, sehr gutes Verhandlungsgeschick
- Sie haben ausgeprägte soziale Fähigkeiten, sind teamfähig und kundenorientiert
- Vertriebserfahrung

Bewerben Sie sich jetzt telefonisch unter 05492/9269011 oder Email an: j.schlarmann@ausbauexperte.de

Wir freuen uns schon auf ein erstes gemeinsames Treffen. Weitere Fragen beantwortet Ihnen gerne Jürgen Schlarmann.